

Особенности и преимущества

MIIM™ Прикладное программное обеспечение построено по принципу “клиент-сервер” и управляет всем процессом сбора и обработки данных в системе MIIM. ПО работает на уровне OSI Layer 1 и мгновенно передаёт IT менеджеру IT информацию относительно существующих соединений в системе MIIM. ПО позволяет создавать рабочие документы для внесения запланированных и незапланированных (моментальных) изменений в сеть. Оно позволяет непрерывно контролировать все полные физические каналы в сети – от рабочего места до активного устройства. ПО использует интеллектуальный опрос для автоматического сканирования всех физических соединений/рассоединений, обновления информации в базе данных, идентификации свободных портов, пригодных для использования, а также информирования IT менеджера о всех незапланированных и несанкционированных изменениях, вносимых в систему. Опрос и сканирование в системе инициируется сканером.

Программное обеспечение обеспечивает глобальный доступ к сети с целью её контроля и эффективное малозатратное управление сетью

- Полный иерархический вид всей структуры до абонентской розетки.
- Отслеживаются все события типа включено/отключено.
- Интеллектуальное сканирование мгновенно отражает реальную ситуацию в системе при минимальном количестве обращений к сети.
- Сканирование соединений и устройств, если даже устройства отключены.
- Возможность управляемого и контролируемого внесения изменений в систему
- Система поиска, позволяющая легко идентифицировать все составляющие сети
- Журнал событий для контроля
- Привязка структуры уровня 1 к поэтажным планам здания
- Открытая архитектура системы позволяет интеграцию с другими системами управления
- Доступность отчётов о состоянии системы
- Неограниченное количество пользователей для одной лицензии

Технические характеристики

Программное обеспечение системы MIIM разработано для 32-битовой операционной системы Windows и совместимо с протоколом TCP/IP. Рекомендуются следующие системные требования:

Сервер:

Операционная система: Windows XP professional с SP2 или 2003 Server (американская английская версия на 32 бита).

Процессор: Рекомендуется 2 ГГц или более скоростной процессор из семейства Intel Core Duo или AMD Athlon/X2/Opteron

Память: 2GB или более

Свободное Дискосое пространство: 5GB минимум

Дисплей: 1024 x 768 видеоадаптер и монитор.

CD-Rom или DVD drive

Клавиатура и Мышь или совместимые устройства

Сетевой адаптер: 10/100/1000 (NIC).

База данных: Microsoft SQL Server Express

Web Service: Microsoft IIS .Net 3.5 SP1.

Клиентская система:

Операционная система: Windows XP (SP2) или Vista.

Память: 1GB.

Процессор: Рекомендуется 2 ГГц или более скоростной процессор из семейства Intel Core Duo или AMD Athlon/X2/Opteron

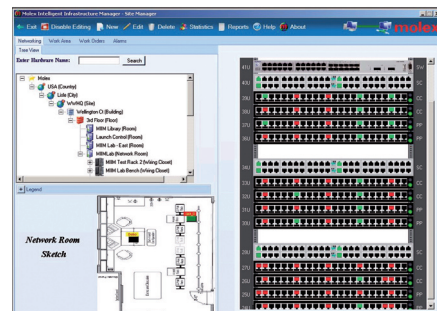
Свободное Дискосое пространство: 50 МБ.

Дисплей: 1024 x 768 видеоадаптер и монитор.

Сеть: Сетевой адаптер 10/100/1000 (NIC).

Дополнительное ПО: Рекомендуется последняя версия Internet Explorer и Net 3.5 SP1

- При начальной закупке ПО предоставляется годовая техническая поддержка (может возобновляться ежегодно) .



Информация для заказа

Код №	Описание
IMA-00100	MIIM программное обеспечение – 576 каналов
IMM-00100	Обслуживание программного обеспечения

MOLEX PREMISE NETWORKS

Corporate Headquarters
Tel: 630 969 4550
www.molexpn.com

European Headquarters
Tel: 44 (0) 1489 572111
www.molexpn.co.uk

Pacific Rim Headquarters
Tel: 61 3 9971 7111
www.molexpn.com.au